

Treatment in accordance with global standards

当院では世界基準のルールに則った 治療を実践しています。

1 無菌的環境下での治療

ラバーダム防湿で唾液等からの細菌感染防止を徹底しています。使用する器具は可能な限り使い捨て、そうでないものは十分な滅菌・消毒を行っています。

2 成功率を高める治療テクニック

歯内療法に関する国内外の様々な文献を検討し、保険治療の範囲を超え、器具や材料、技法などを研鑽しています。1度の治療に90分~120分と十分な時間を設け、マイクロスコープを使用した丁寧な治療を行っています。



Shingai Dental Clinic

しんがい歯科医院

〒370-0075 群馬県高崎市筑縄町 20-5

<https://shingai-shika.jp/>



完全予約制

TEL.027-386-6480

診療時間 9:00-13:00 14:30-18:00

休診日 日・祝・(水または木)

※詳細はHPの診察カレンダーをご確認ください



院長 新谷 武史

PESCJ 歯内療法認定医
SWANS東京 歯内療法分野講師

略歴

所属 米国歯内療法学会 / 日本歯内療法学会
PENN ENDO STUDY CLUB IN JAPAN
SWANS東京

経歴 2003年 明海大学歯学部 卒業
2003年 東京医科歯科大学歯学部摂食機能評価学 入局
2009年 高崎市筑縄町にて「しんがい歯科医院」開院
2016年 米国ペンシルバニア大学 Microscopic Training Course in Surgical Endodontics 修了
2017年 PESCJ 歯内療法認定医 取得

ENDODONTIC TREATMENT

ご自身の歯を抜かずに治したい方へ

精密歯内療法のご案内

ENDODONTIC TREATMENT

科学的・生物学的に
根拠ある治療という選択

根管治療は本来成功率の高い治療です
外科処置まで含めると
成功率は90%~95%と言われています



歯の根の治療が必要になったら、 4つの選択肢があります。

Four choices of treatment



1. 何もしない

歯は自然には治りません。放っておくと痛みや腫れが増し、いずれ顎の骨の病気に移行します。

2. 抜歯

確実に簡単に原因を除去できますが、入れ歯やインプラント等、無くなった所を補う必要があります。

3. 保険治療

費用の負担は少なく済みます。
しかし、使用できる道具や材料、技法に限界があります。
肉眼やルーペにて行うことがほとんどですので、治療部位が見えず手探りな治療になりがちです。

4. 精密歯内療法 (自費治療)

マイクロスコープ (歯科用顕微鏡) を使用しますので、保険治療では考えられないほどの精度で治療を行うことができます。
また、無菌的環境を整備し、最新の歯科医学に論理に基づいた術式で現在の最良の器具と材料を使用します。

精密歯内療法

— 症例紹介 —

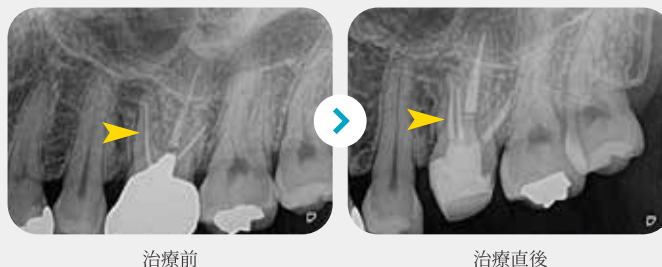
最新の症例はこちらから
しんがい歯科医院公式 Instagram



サイナストラクト (瘻孔) の消失



見逃し根管 (MB2) の治療



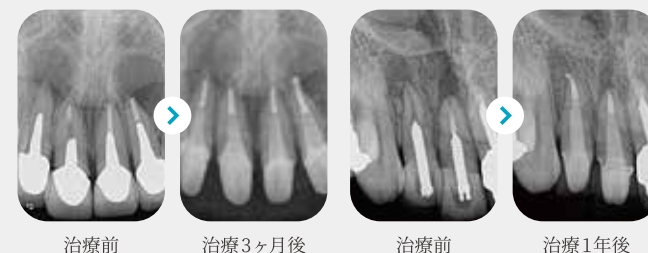
湾曲根管の治療



破折ファイルの除去



メタルコアやスクリューポストの除去



パーフォレーションの修復

